

## Piese de schimb pt. echipamentul de pulverizare – OptiFlex F

1	Bolt	1000 453
2	Maner-dreapta	1000 811
3	Maner -stanga	1000 812
4	Bara maner	1000 460
5	Piulita	1000 454
6	Roata cauciuc-Ø 200mm	260 592
7	Roata mobila-Ø 50mm	260 606
8	Tampon cauciuc-Ø35x40mm,M8/a(nu este ilustrat)	211 664
9	Bolt L=33	1000 953
10	Piulita conica	1000 943
11	Arc-0.63x8x16mm,RF	1000 565
12	Suport pistol	1001 140
13	Unitate de comanda si control CG07(vezi manualul corespunzator)	
14	Bara	1000 779
15	Suport furtun	1000 699
16	Unitate de filtrare-completa (vezi manualul corespunzator)	
17	Rezervor pulbere HF03-50-2,fara injector ( vezi manual coresp)	
18	Surub cu cap cilindric M10x20mm	260 584
19	Inel siguranta-A	237 094
20	Surub cu cap hexagonal M8x16mm	261 793
21	Injector-OptiFlow IG02-V (vezi manualul corespunzator)	

---

# Piese de uzura

\* Indicati lungimea

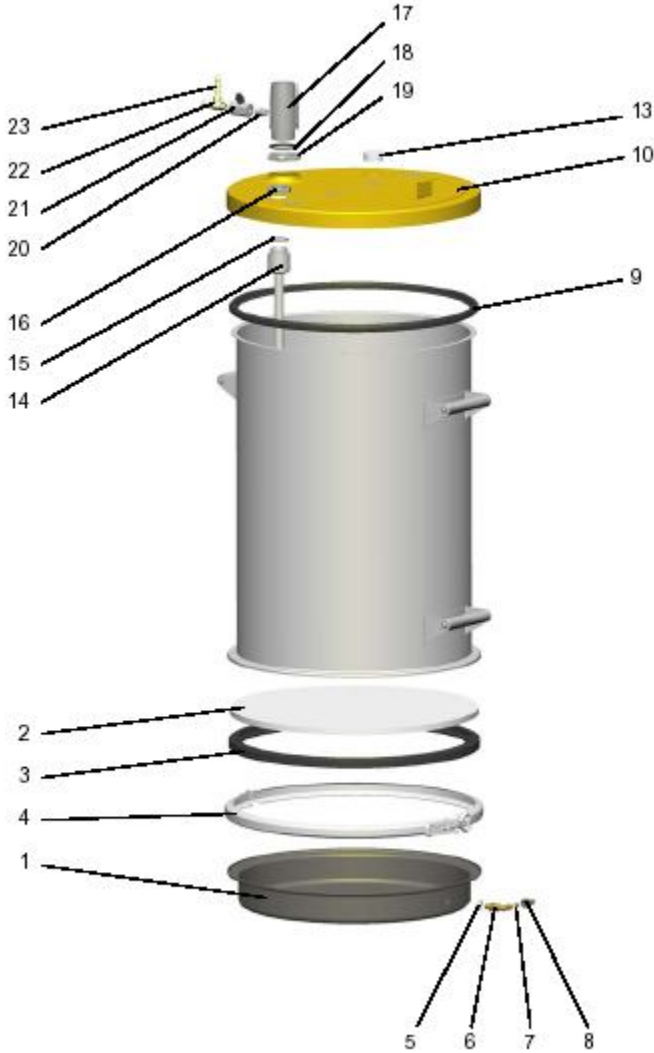
**Lista pieselor de schimb pt. echipamentul de pulverizare – OptiFlex F**



## Echipamentul de pulverizare OptiFlex F – rezervorul de fluidizare

<b>A</b>	<b>Rezervor – complet(inclusive pozitiile B,10,12)</b>	<b>1001 653</b>
<b>B</b>	<b>Corp rezervor-complet (pozitiile 1-9)</b>	<b>1001 644</b>
1	Placa de fund	1001 640
2	Placa fluidizare	390 151
3	Garnitura pt.placa fluidizare	390 186
4	Inel fixare	390 194
5	Garnitura-Ø 10,2/17x3.8mm	230 626
6	Racord cot-1/8”a-1/8”a	1001 079
7	Supapa-Ø1,4mm	371 912
8	Racord –NW5,1/8”1	200 859
9	Garnitura	103 837
10	Capac rezervor -complet	1001 648
	Furtun D40/45, pentru pozitia C (nu este ilustrat)	100 048
13	Blind –Ø36x12mm	238 333
14	Sorb-complet, L=504mmm(incl.poz.15)	339 130
15	Garnitura-Ø28,3x1,78mm	224 987
16	Piulita PG21	234 869
<b>C</b>	<b>Airmover-complet(incl.poz.17-23)</b>	<b>1002 043</b>
17	Aerisire	375 845
18	Garnitura-Ø38x4mm	239 151
19	Piulita	342 343
20	Niplu-1/8”a-1/8”a	202 258
21	Supapa	260 967
22	Supapa de reglare-1/8”a-1/8”a	1002 127
23	Racord-NW5-1/8”a	1002 127

**Echipamentul de pulverizare OptiFlex F – rezervorul de fluidizare**



## **OptiFlex F – unitate de filtrare**

Unitate de filtrare – completa, fara pozitia 13

1001 147

1	Corp separator-F14MD	1001 759
2	Racord T-1/4''i-1/4''a-1/4''i	262 064
3	Racord cot-1/4''-Ø8/3x1mm	1002 614
5	Placa fixare	1001 758
6	Rezervor condens cu supapa de golire	1001 761
7	Cartus filtrant-20µm	1001 762
8	Surub-M4x60mm	258 946
9	Manometru-1/4''ext.Ø,0-10bar	1001 764
10	Racord-NW 7.4-1/4''a	256 730
11	Dop-Ø8mm	238 023
12	Cot-1/4''a-1/4''i	222 674
13	Racord rapid(pentru poz.10,nu este ilustrat)	239 267

